



HR-kuukausiraportti 4/2026

Elinvoima- ja ympäristötoimiala


PORI

Henkilöstön lukumäärä toimialatasolla

| 04/2026 | | | | |
|---------------------------|-------------|---------------------|-----------------------------|--|
| ELYM ilman työllistettyjä | Lkm_toteuma | Lkm_edellinen vuosi | Lkm_tot_vs_ed vuosi (henk.) | |
| + Vakituiset | 231 | 234 | -3 | |
| + Sijaiset | 10 | 7 | 3 | |
| + Muut määräaikaiset | 4 | 7 | -3 | |
| Kaikki yhteensä | 245 | 248 | -3 | |



Palkallisten henkilötyövuosien kertymä yksiköittäin

| 04/2026 | | | | | | |
|--------------------------------------------------|--------------|-------------------|-----------------------|----------------------------------|------------------------------------|--|
| Ilman työllistettyjä | HTV2_tot_kum | HTV2_ed_vuosi_kum | HTV2_toissa_vuosi_kum | HTV2_tot_kum_vs_ed_vuosi_kum (%) | HTV2_tot_kum_vs_ed_vuosi_kum (lkm) | |
| 14145 ELINVOIMA- JA YMPÄRISTÖTOIMIALA | 76,1 | 77,7 | 47,2 | -2,1 % | -1,6 | |
| 141450 Toimialajohto | 1,0 | 1,0 | 1,0 | 0,0 % | 0,0 | |
| Vakituiset | 0,7 | 1,0 | 1,0 | -33,3 % | -0,3 | |
| Muut | 0,3 | | | | 0,3 | |
| 141451 Kasvu- ja työllisyyspalvelut-yksikkö | 41,0 | 42,9 | 10,4 | -4,5 % | -1,9 | |
| Vakituiset | 39,3 | 41,4 | 4,4 | -5,2 % | -2,1 | |
| Muut | 1,7 | 1,5 | 6,0 | 13,3 % | 0,2 | |
| 141452 Kaupunkikehitys- ja omistajaohjausyksikkö | 2,6 | 2,3 | 1,5 | 14,1 % | 0,3 | |
| Vakituiset | 2,5 | 2,1 | 1,5 | 21,5 % | 0,4 | |
| Muut | 0,0 | 0,2 | | -81,4 % | -0,1 | |
| 141453 Kaavoitusyksikkö | 5,0 | 4,9 | 5,1 | 1,7 % | 0,1 | |
| Vakituiset | 4,9 | 4,9 | 4,8 | 0,1 % | 0,0 | |
| Muut | 0,1 | | 0,3 | | 0,1 | |
| 141454 Matkailu- ja markkinointiyksikkö | | | 3,5 | | | |
| Vakituiset | | | 2,3 | | | |
| Muut | | | 1,2 | | | |
| 141457 Ympäristösuunnitteluyksikkö | 4,6 | 4,6 | 4,5 | 0,0 % | 0,0 | |
| Vakituiset | 3,9 | 3,9 | 3,3 | -0,3 % | 0,0 | |
| Muut | 0,7 | 0,7 | 1,2 | 1,5 % | 0,0 | |
| 141459 Ympäristö- ja terveysvalvontayksikkö | 13,2 | 13,2 | 12,3 | 0,1 % | 0,0 | |
| Vakituiset | 11,1 | 11,2 | 11,0 | -1,3 % | -0,1 | |
| Muut | 2,1 | 2,0 | 1,2 | 8,3 % | 0,2 | |
| 141462 Rakennusvalvontayksikkö | 8,8 | 8,9 | 8,9 | -1,2 % | -0,1 | |
| Vakituiset | 7,9 | 8,9 | 8,1 | -10,8 % | -1,0 | |
| Muut | 0,9 | | 0,8 | | 0,9 | |
| Kaikki yhteensä | 76,1 | 77,7 | 47,2 | -2,1 % | -1,6 | |



- Henkilöstön määrä on vähentynyt 2,1 prosenttia vuoden takaiseen verrattuna.
- Käytännössä vähentyminen on tapahtunut kasvupalvelut ja työllisyyspalvelut -yksikössä. Muissa yksiköissä ei ole isoja muutoksia vuoden takaiseen nähden.

Henkilöstökustannusten seuranta ja vertaaminen henkilöstösuunnitelmaan

- Tasajaolla arvioituna tulisi olla vielä käyttämättä vähintään 66,67 prosenttia. Koska kesällä maksetaan lomakorvaukset ja vuoden aikana on toteutumassa sopimuskorotuksia, on syytä huomioida laskennallinen liikkumavara, jolloin käyttämättä tulisi olla noin 68,18 prosenttia.
 - Toimiala ilman Satakunnan työllisyysaluetta on talousarvionsa sisällä.
 - Ympäristösuunnitteluyksikön ylitys on seurausta hanketoiminnasta, jota ei huomioitu henkilöstösuunnittelun yhteydessä.
- Työllisyysalue on erotettu omaksi taulukoksi (seuraava dia), jotta sen vaikutus koko toimialan ja yksikön henkilöstökustannuksiin pystytään poistamaan. Tämä siitä syystä, että työllisyysalueella ei ole suoraa vaikutusta toimialan tai yksikön kokonaisuuteen.

| 2026 | | | | | | |
|---------------------------------------------------|----------------------|----------------------|----------------------|-----|----------------|-------------------------------|
| 4 | | | | | | |
| Riviotsikot | Toteuma | kum | Jäljellä | MKS | MKS koko vuosi | Tot_kum_vs_MKS_koko vuosi (%) |
| 14145 ELINVOIMA- JA YMPÄRISTÖTOIMIALA | -2 555 248,50 | -6 061 509,24 | -8 616 757,74 | | | -70,35% |
| 141450 Toimialajohto | -103 467,36 | -239 846,41 | -343 313,77 | | | -69,86% |
| 1414500001 Elinvoima- ja ympäristötoimialan johto | -103 467,36 | -239 846,41 | -343 313,77 | | | -69,86% |
| 141451 Kasvu- ja työllisyyspalvelu-yksikkö | -37 704,67 | -212 606,18 | -250 310,85 | | | -84,94% |
| 1414510002 Kasvupalvelut | -12 565,10 | -84 138,62 | -96 703,72 | | | -87,01% |
| 1414510003 Kaupungin omat työllisyyspalvelut | -25 139,57 | -128 467,56 | -153 607,13 | | | -83,63% |
| 141452 Kaupunkikehitys- ja omistajaohjausyksikkö | -228 213,50 | -567 102,18 | -795 315,68 | | | -71,31% |
| 1411500001 Omistajaohjaus | -56 815,06 | -120 384,50 | -177 199,56 | | | -67,94% |
| 1414521001 Kaupunkikehitys | -170 628,02 | -433 711,82 | -604 339,84 | | | -71,77% |
| 1414500002 Yteri | -770,42 | -13 005,86 | -13 776,28 | | | -94,41% |
| 141453 Kaavoitusyksikkö | -349 328,71 | -850 851,51 | -1 200 180,22 | | | -70,89% |
| 1414530001 Kaavoitus | -349 328,71 | -850 851,51 | -1 200 180,22 | | | -70,89% |
| 141457 Ympäristösuunnitteluyksikkö | -309 336,37 | -575 190,12 | -884 526,49 | | | -65,03% |
| 1414570004 Ympäristösuunnittelu | -124 065,34 | -279 446,21 | -403 511,55 | | | -69,25% |
| 1414570006 Jätehuoltoviranomainen | -60 894,86 | -138 136,18 | -199 031,04 | | | -69,40% |
| 1414580001 Joukkoliikenne | -89 276,81 | -192 707,10 | -281 983,91 | | | -68,34% |
| 1414570001 Ympäristösuunnittelun projektit | -35 099,36 | 35 099,36 | | | | |
| 141459 Ympäristö- ja terveystalvontayksikkö | -986 576,83 | -2 172 201,25 | -3 158 778,08 | | | -68,77% |
| 1414590001 Ilmantarkkailu | -32 907,03 | -77 202,97 | -110 110,00 | | | -70,11% |
| 1414590002 Ympäristövalvonta | -207 770,45 | -433 567,45 | -641 337,90 | | | -67,60% |
| 1414590003 Terveystalvonta | -422 747,10 | -924 565,48 | -1 347 312,58 | | | -68,62% |
| 1414600001 Maaseutupalvelut | -106 390,81 | -261 210,28 | -367 601,09 | | | -71,06% |
| 1414610001 Eläinlääkintä | -216 761,44 | -475 655,08 | -692 416,52 | | | -68,69% |
| 141462 Rakennusvalvontayksikkö | -540 621,06 | -1 443 711,59 | -1 984 332,65 | | | -72,76% |
| 1414620001 Rakennusvalvonta | -341 687,36 | -936 459,11 | -1 278 146,47 | | | -73,27% |
| 1414630001 Kaupunkimittaus | -198 933,70 | -507 252,48 | -706 186,18 | | | -71,83% |
| Kaikki yhteensä | -2 555 248,50 | -6 061 509,24 | -8 616 757,74 | | | -70,35% |



Henkilöstökustannusten seuranta ja vertaaminen henkilöstösuunnitelmaan

| 2026 | | | | |
|----------------------------------------------------------------|----------------------|----------------------|----------------------|-------------------------------|
| 4 | | | | |
| Riviotzikot | Toteuma_kum | Jäljellä MKS | MKS koko vuosi | Tot_kum_vs_MKS_koko vuosi (%) |
| 14145 ELINVOIMA- JA YMPÄRISTÖTOIMIALA | -2 200 696,63 | -5 139 820,44 | -7 340 517,07 | -70,02% |
| 141451 Kasvu- ja työllisyyspalvelut-yksikkö | -2 200 696,63 | -5 139 820,44 | -7 340 517,07 | -70,02% |
| 1414511001 (STA) Johto, hallinto, kehittämis- ja tukipalvelut | -146 067,61 | -380 070,71 | -526 138,32 | -72,24% |
| 1414512001 (STA) Elinkeinopalvelut | -153 679,91 | -340 372,64 | -494 052,55 | -68,89% |
| 1414512002 (STA) Koulutuspalvelut, työllistämistä tukevat palv | -243 743,66 | -676 200,03 | -919 943,69 | -73,50% |
| 1414512003 (STA) Alkupalvelut ja työnvälitys | -751 905,34 | -1 746 340,46 | -2 498 245,80 | -69,90% |
| 1414512004 (STA) Työllistämispalvelut | -62 833,25 | -113 043,88 | -175 877,13 | -64,27% |
| 1414513001 (STA) Monialaiset aikuisten palvelut | -495 129,57 | -1 170 668,30 | -1 665 797,87 | -70,28% |
| 1414513002 (STA) Nuorten palvelut | -223 928,65 | -437 947,65 | -661 876,30 | -66,17% |
| 1414513003 (STA) Kotoutumispalvelut | -123 408,64 | -275 176,77 | -398 585,41 | -69,04% |
| Kaikki yhteensä | -2 200 696,63 | -5 139 820,44 | -7 340 517,07 | -70,02% |

- Tasajaolla arvioituna tulisi olla vielä käyttämättä vähintään 66,67 prosenttia. Koska kesällä maksetaan lomakorvaukset ja vuoden aikana on toteutumassa sopimuskorotuksia, on syytä huomioida laskennallinen liikkumavara, jolloin käyttämättä tulisi olla noin 68,18 prosenttia.
 - Satakunnan työllisyysalue on talousarvionsa sisällä.

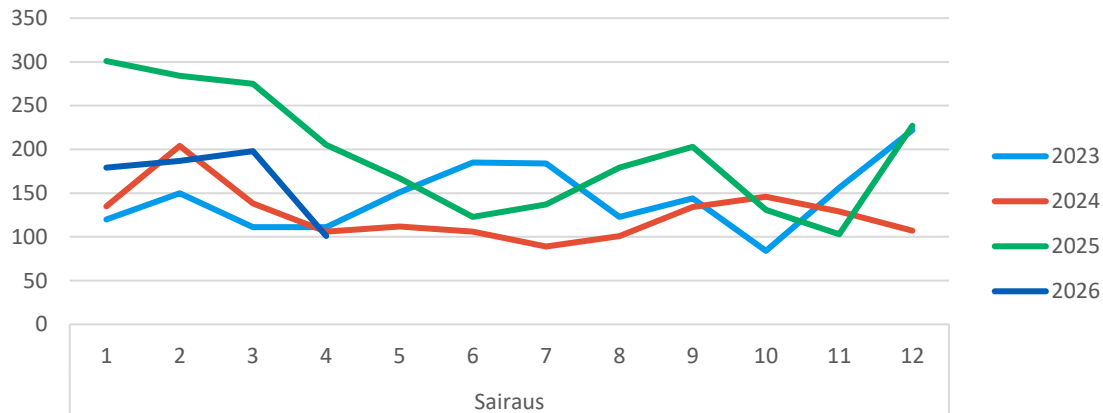


Yhteismitallistetut terveysterveysteiset poissaolot (ilman työllistettyjä)

- Elinvoima- ja ympäristötoimialalla sairauspoissaoloja on vähemmän kuin vuosi sitten.*

*raportointikuukaudelle tulee takautuvia kirjauksia aina uuden kuukauden päivityksen yhteydessä, joka nostaa jo raportoitujen poissaolojen määrää

Sairauspoissaolopäivät kuukausittain



| ELYM | 2026 | 2025 | 2024 | ero vuoteen 2025 | ero vuoteen 2024 |
|-----------------|-------------------------------|-------------------------------|-------------------------------|--------------------------|--------------------------|
| 4. kuukausi | Kalenteripäivää/ HTV2 kum. | Kalenteripäivää/ HTV2 kum. | Kalenteripäivää/ HTV2 kum. | Poissaolojen muutos-% | Poissaolojen muutos-% |
| Sairaus | 8,7 | 13,7 | 12,3 | -36,2% | -29,2% |
| Työtapaturma | 0,0 | 0,1 | 0,0 | -100,0% | -100,0% |
| Kaikki yhteensä | 8,7 | 13,8 | 12,4 | -36,5% | -29,5% |



Sairauspoissaolot yksiköittäin (ilman työtapaturmapoissaoloja ja työllistettyjä)

- Yhteismitallistamalla (jakamalla HTV2:lla) luvuista saadaan vertailukelpoiset.
- Sairauspoissaoloissa on melko isoja yksikkö- ja/tai vuosikohtaisia eroja.
- Yksiköiden suhteellisen pienen henkilöstömäärän vuoksi jo yksittäinen pidempi sairauspoissaolo näkyy tilastoissa isona muutoksena tai määränä.

| Riviotsikot | 2026 | 2025 | 2024 |
|--------------------------------------------------|------------|-------------|-------------|
| 14145 ELINVOIMA- JA YMPÄRISTÖTOIMIALA | 8,7 | 13,7 | 12,3 |
| 141450 Toimialajohto | 4,1 | | |
| 141451 Kasvu- ja työllisyyspalvelut-yksikkö | 8,6 | 13,7 | 27,2 |
| 141452 Kaupunkikehitys- ja omistajaohjausyksikkö | 0,4 | 5,3 | 1,3 |
| 141453 Kaavoitusyksikkö | 3,4 | 4,9 | 1,7 |
| 141454 Matkailu- ja markkinointiyksikkö | | | 28,2 |
| 141457 Ympäristösuunnitteluyksikkö | 21,1 | 2,2 | 1,8 |
| 141459 Ympäristö- ja terveystalvontayksikkö | 10,8 | 28,4 | 13,3 |
| 141462 Rakennusvalvontayksikkö | 6,0 | 6,4 | 2,2 |
| Kaikki yhteensä | 8,7 | 13,7 | 12,3 |





HR-kolmannesvuosiraportti 1/2026

Elinvoima- ja ympäristötoimiala


PORI

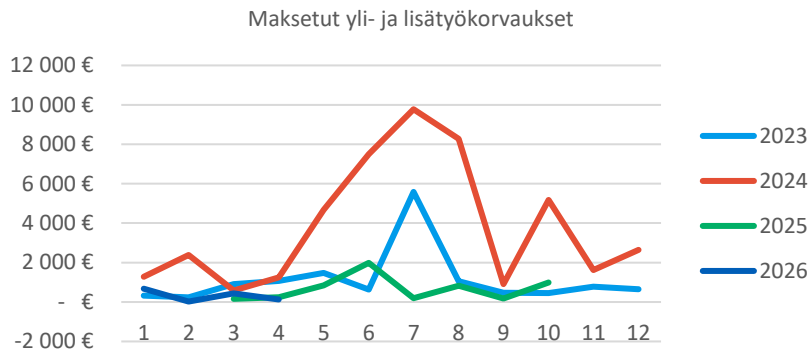
Maksetut palkat

| 04/2026 | | | | | | |
|---------------------------------------|--------------------|--------------------|--------------------|-----------------------------|-----------------------------|--|
| Riviotsikot | Tot_kum | Ed_vuosi_kum | Toissa_vuosi_kum | Tot_kum_vs_ed_vuosi_kum (€) | Tot_kum_vs_ed_vuosi_kum (%) | |
| 14145 ELINVOIMA- JA YMPÄRISTÖTOIMIALA | | | | | | |
| Peruspalkka | 3 341 220 € | 3 495 033 € | 2 011 827 € | -153 813 € | -4,4 % | |
| Lisät ja palkkiot | 381 457 € | 221 053 € | 266 577 € | 160 404 € | 72,6 % | |
| Työaikalisät | 94 876 € | 81 881 € | 82 517 € | 12 995 € | 15,9 % | |
| Lomarahat ja -korvaukset | 60 506 € | 61 473 € | 21 685 € | -967 € | -1,6 % | |
| Yli- ja lisätyöt | 1 267 € | 1 922 € | 3 533 € | -654 € | -34,1 % | |
| Kaikki yhteensä | 3 879 326 € | 3 861 362 € | 2 386 139 € | 17 964 € | 0,5 % | |

- Peruspalkkoja on maksettu 4,4 prosenttia vähemmän, josta osa selittyy henkilöstömäärän pienenemisellä. Lisäksi työllisyysalueen henkilöstön kokonaispalkkojen purku on siirtänyt kustannusta peruspalkoista lisiin ja palkkioihin.



Maksetut yli- ja lisätyökorvaukset



| Sarakeotsikot | | | |
|---------------------------------------------|-----------------|--------------------------|-------------------------------------|
| 2026 | | | |
| 4 | | | |
| Riviotsikot | Ylityö_kum_arvo | Ylityö_ed vuosi kum_arvo | Ylityö_kum_vs_ed vuosi_kum_arvo (%) |
| 14145 ELINVOIMA- JA YMPÄRISTÖTOIMIALA | | | |
| 141451 Kasvu- ja työllisyyspalvelut-yksikkö | 23 | 263 | -91 % |
| 141459 Ympäristö- ja terveystyöyksikkö | 569 | 392 | 45 % |
| 141462 Rakennusvalvontayksikkö | 675 | 1224 | -45 % |
| Kaikki yhteensä | 1267 | 1879 | -33 % |



Vakituisten päätyneet palvelussuhteet

| 04/2026 | | | | | |
|-------------------------------------------------------|-------------------------------------------------------|------------------------|----------------------------|---------------------------------------|--|
| Riviotsikot | <input checked="" type="checkbox"/> Päätyneet_tot_kum | Päätyneet_ed vuosi_kum | Päätyneet_toissa vuosi_kum | Päätyneet_tot_kum_vs_ed vuosi_kum (%) | |
| 14145 ELINVOIMA- JA YMPÄRISTÖTOIMIALA | 5 | 11 | 6 | -55 % | |
| Irtisanoutuminen | 3 | 3 | 2 | 0 % | |
| Siirtyminen vanhuuseläkkeelle | 1 | 2 | 1 | -50 % | |
| Siirtynyt toiseen palvelussuhteeseen samassa kunnassa | 1 | 6 | 3 | -83 % | |
| Kaikki yhteensä | 5 | 11 | 6 | -55 % | |

- *Siirtynyt toiseen palvelussuhteeseen samassa kunnassa* -kohta sisältää myös sellaiset jo olemassa olevat palvelussuhteet, joihin liittyvä työsopimus tai virkamääräys on tehty uudelleen.

